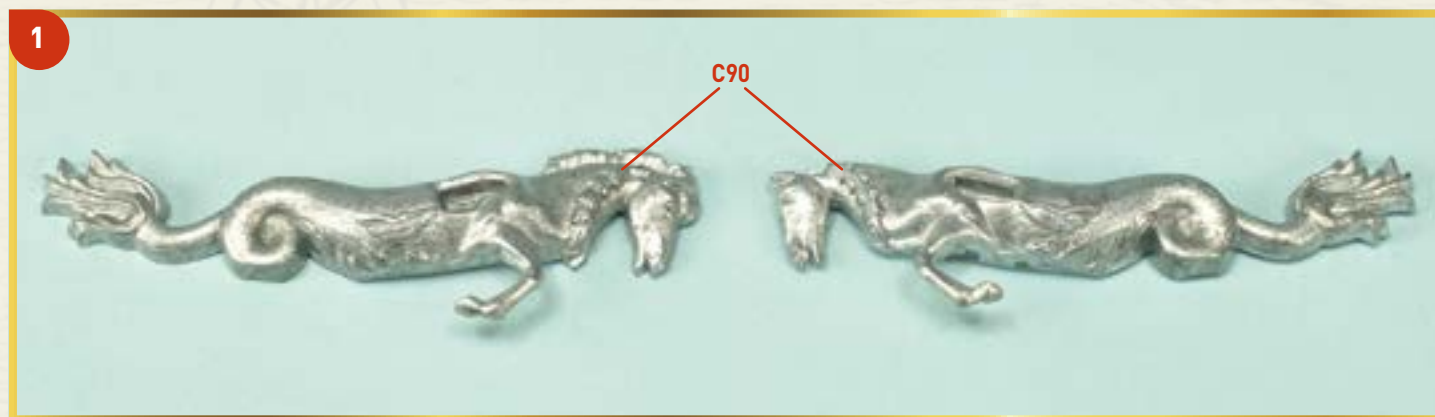


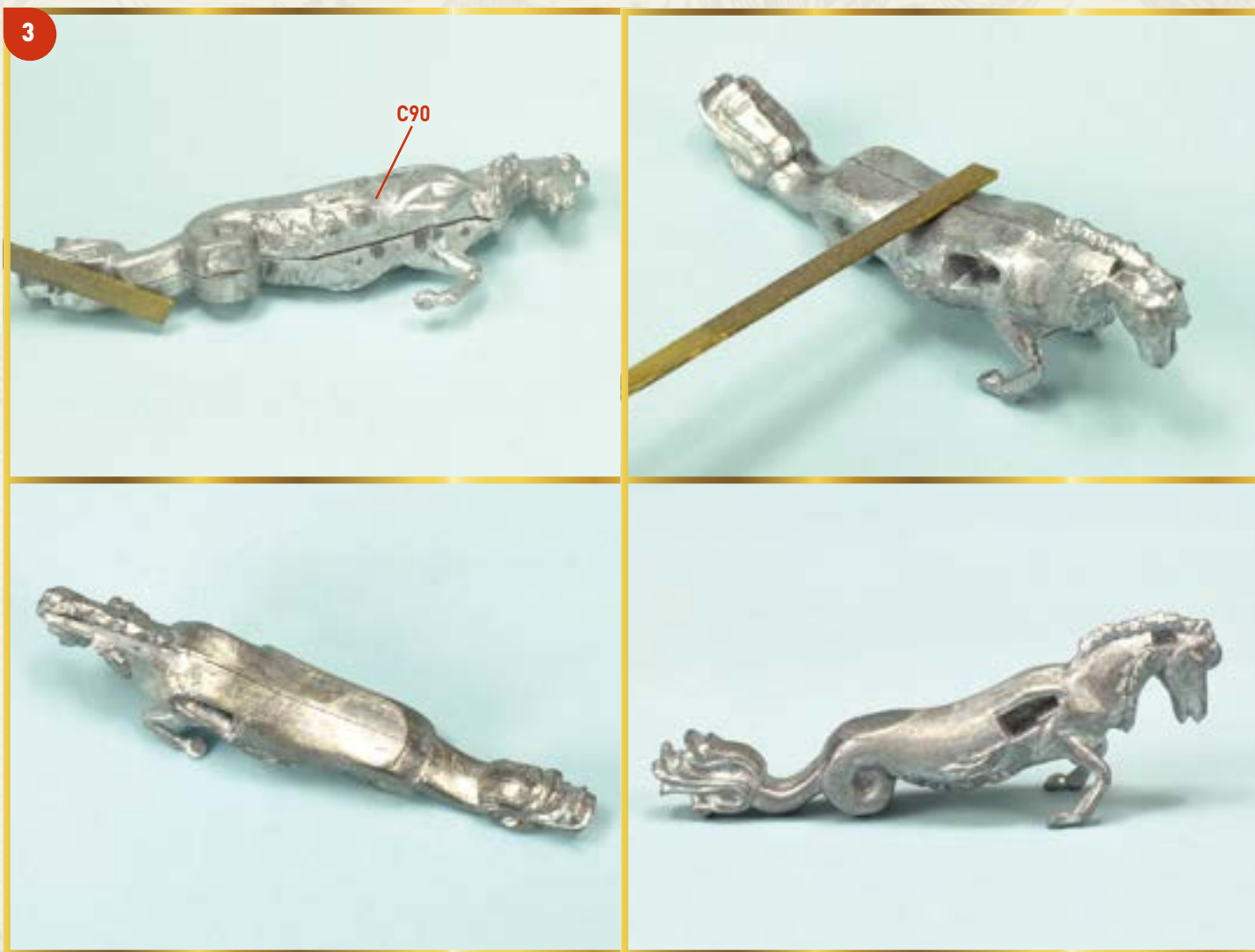
Детали носовой фигуры модели



1 На данном этапе мы займемся носовой фигурой. Возьмите две изображенные на фотографии детали С90, которые вы получили с этим выпуском.



2 Проверьте, чтобы обе детали C90 максимально хорошо соединялись друг с другом, и при необходимости обработайте их края с помощью надфиля. Склейте эти два элемента так, чтобы их края были максимально выровнены между собой.



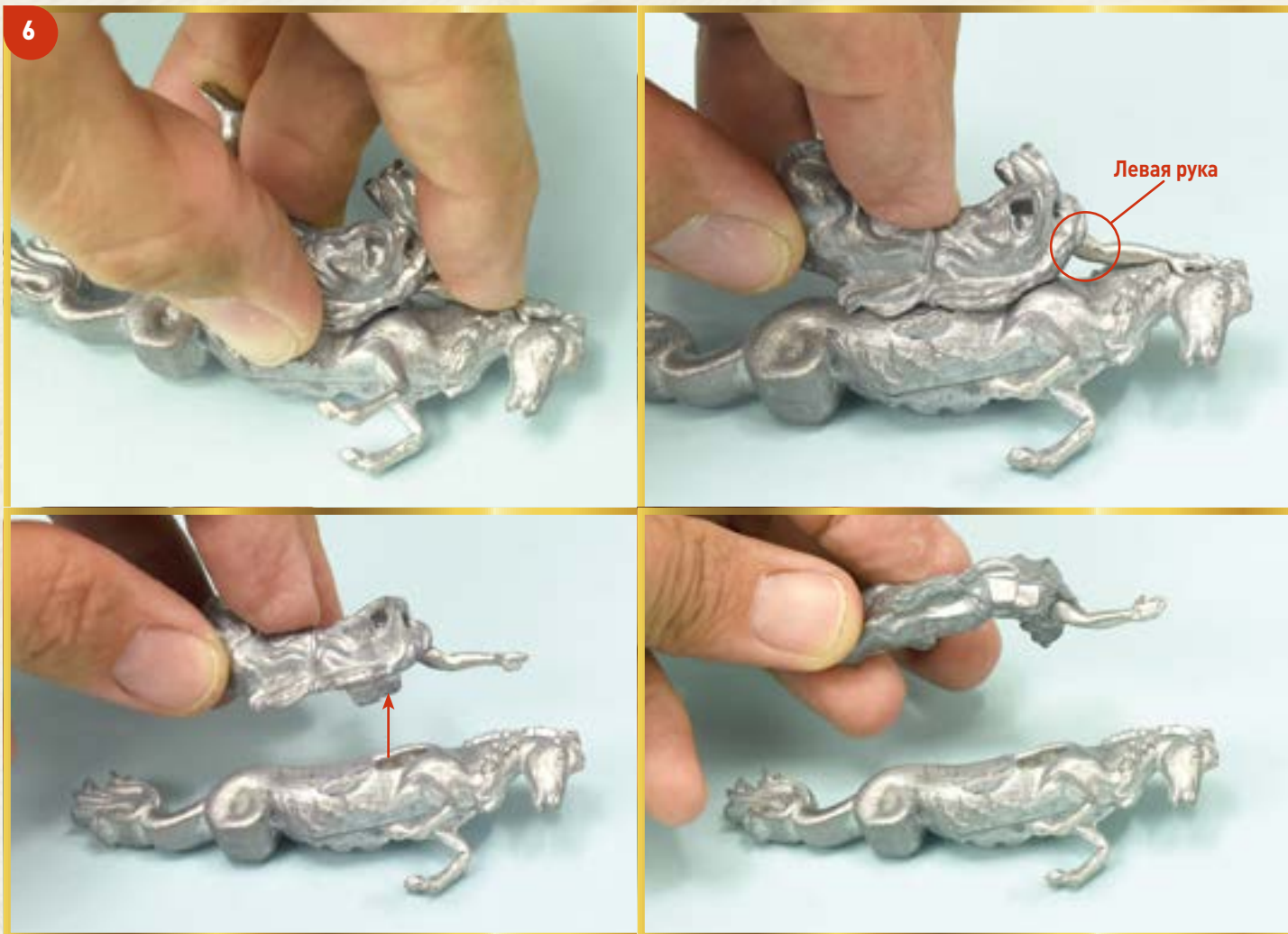
3 Когда клей высохнет, обработайте полученную фигурку надфилем и наждачной бумагой, обращая особое внимание на швы в местах соединения двух деталей.



4 Проверьте, правильно ли фигурка лошади встает на предназначенное для нее место. При необходимости подгоните фигурку по месту надфилем. Затем уберите ее с модели.



5 Теперь возьмите пять частей фигурки C91. Как обычно, тщательно обработайте их с помощью надфиля и наждачной бумаги.



6 Проверьте, правильно ли тело и левая рука фигурки соединяются друг с другом. Совместив их, также посмотрите, насколько хорошо они соединяются с фигуркой лошади. Небольшим количеством клея приклейте на свое место левую руку, после чего разъедините данную фигурку и фигурку лошади. Действуя таким образом, вы правильно установите руку и в дальнейшем избежите проблем со сборкой носовой фигуры.



7 Продолжая собирать эту фигурку, приклейте к ней голову. При необходимости, чтобы избежать неестественного положения головы, слегка измените длину и форму установочного штифта, расположенного в основании шеи.



8



8 Завершите сборку фигурки, приклеив к ней правую руку и недостающую ногу.



9



9 Теперь закрепите две собранные сегодня фигурки на планке, нанесите на них один слой грунтовки по металлу, а затем покрасьте краской цвета «античное золото». Отделите фигурки от планки и сохраните их до следующего этапа сборки.